



LPU 67 THERMO – BRAMA ENERGOOSZCZĘDNA



Hörmann rozszerzył swoją ofertę dobrze izolowanych termicznie bram garażowych. Oprócz bram segmentowych o grubości 42 mm, które doskonale sprawdzają się w garażach umieszczonych w bryle domu, teraz dodatkowo proponuje jeszcze cieplejsze rozwiązania. Bramy segmentowe LPU 67 Thermo nagrodzone zostały Złotym Medalem MTP targów BUDMA 2018.

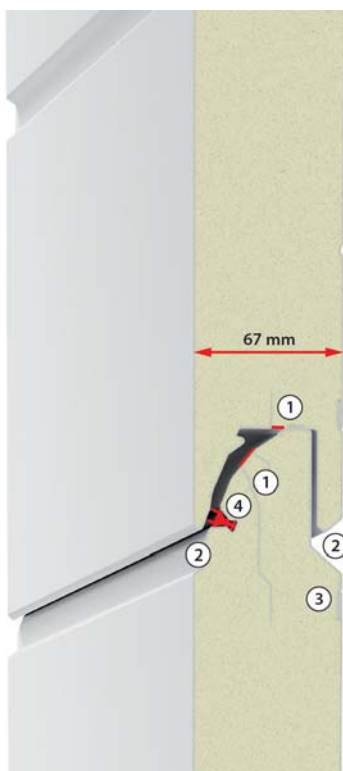
To propozycja dla tych inwestorów, którzy z różnych względów chcą utrzymać stałą, wysoką temperaturę powietrza w garażu. Poza dobrą izolacją ścian i sufitu przylegających do części mieszkalnej oraz ciepłymi drzwiami między garażem a domem muszą oni pomyśleć również o ograniczeniu strat ciepła przez powierzchnię bramy. Brama LPU 67 Thermo, zbudowana z segmentów o grubości 67 mm z przegrodą termiczną, jest w takiej sytuacji idealnym rozwiązaniem.

Gruba, szczelna i bezpieczna

Jednolita grubość segmentów bramy LPU 67 Thermo firmy Hörmann, podobnie jak bramy LPU 42, zachowana jest na całej ich wysokości. Ponadto brama wyposażona jest w podwójne uszczelki wargowe na łączeniach segmentów oraz w podwójną uszczelkę progową. Dzięki temu współczynnik



Do garaży o grubych i szczelnych bramach firma Hörmann oferuje innowacyjny system zapewniający ich wentylowanie. Wietrzenie odbywa się poprzez uchYLENIE najwyższego segmentu.



Budowa segmentu bramy LPU 67 Thermo

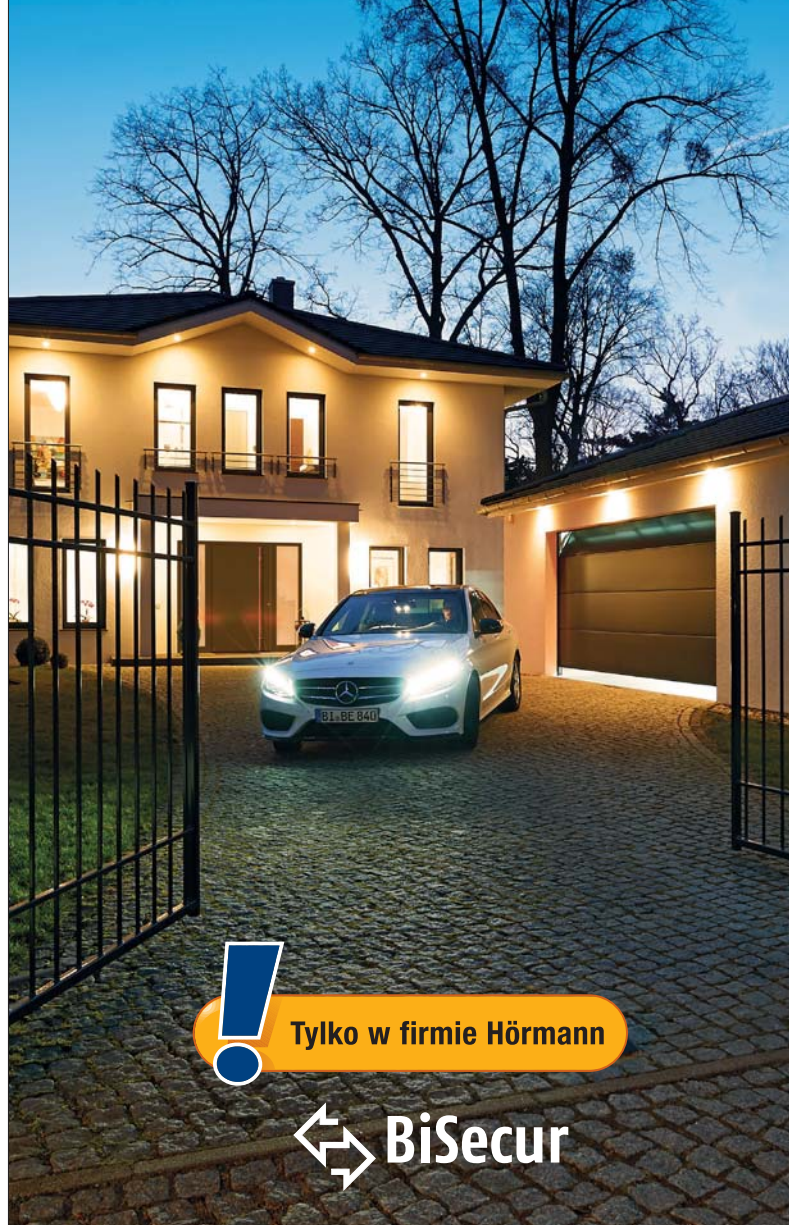
1. Rozdzielone termicznie panele o grubości 67 mm
2. Zabezpieczenie przez przytrzaśnięciem palców
3. Potrójne wzmocnienie z blachy w obszarze mocowania okuć
4. Podwójna uszczelka wargowa na łączeniach segmentów

przenikania ciepła U dla pojedynczego segmentu wynosi $0,33 \text{ W}/(\text{m}^2\text{K})$, a dla zamontowanej bramy o wymiarach $5 \times 2,125 \text{ m} - 1,0 \text{ W}/(\text{m}^2\text{K})$. W obszarach mocowania okuć zastosowano potrójne wzmocnienie z blachy. Brama posiada też zabezpieczenie przed przytrzaśnięciem palców, zarówno z zewnątrz, jak i wewnątrz.

Oferowana jest w dwóch rodzajach przetłoczeń: średnich M i szerokich L z powierzchnią Silkgrain, w dowolnym kolorze RAL oraz w trzech wariantach okleiny Decograin. Inwestorom, którym zależy na eleganckim wyglądzie bramy także od wewnątrz Hörmann proponuje bramę LPU 67 Thermo w wykonaniu Premium, z podwójnymi rolkami, okuciami i prowadnicami malowanymi proszkowo w kolorze białoszarym.

Czujnik wilgotności powietrza

Należy jednak pamiętać, że im grubsza i szczelniejsza brama – tym większa możliwość wzrostu wilgotności powietrza w garażu. Projektanci firmy Hörmann pomyśleli i o tym, dlatego skonstruowali innowacyjny system zapewniający jego wentylowanie. Czujnik klimatyczny pozwala na automatyczne uchylanie bramy przy określonej wilgotności powietrza w garażu. To zapobiega powstawaniu np. pleśni czy korodowaniu auta zimą. Wietrzenie odbywa się przy zamkniętej bramie, poprzez uchylenie tylko najwyższego segmentu. Inteligentny system czujników umożliwia zaprogramowanie różnych opcji, np. wentylację tylko w dzień lub jej brak, gdy wilgotność powietrza na zewnątrz będzie większa niż w garażu.



Tylko w firmie Hörmann



BiSecur

Komfort i bezpieczeństwo Napędy BiSecur

- Odporny na złamanie 128-bitowy kod radiowy
- Wygodna obsługa pilotem lub przez aplikację w urządzeniu mobilnym
- NOWOŚĆ: czujnik klimatyczny do automatycznej wentylacji garażu

www.hormann.pl • 801 500 100
Opłata za połączenie zgodna z taryfą operatora

HÖRMANN
Bramy • Drzwi • Napędy